



CALVING EASE

WESTENRADE SPRING
 SILVERRIDGE V MOGUL EVON VG-87-2YR-CAN 9*
 MOUNTFIELD SSI DCY MOGUL
 VELTHUIS S G SNOW EVENING VG-87-2YR-CAN 11*
 FLEVO GENETICS SNOWMAN
 CALBRETT PLANET EVE VG-87-7YR-CAN 18*

GTPI 2709

TD TR TL TY MWT TV 99%-I HH1F HH2F HH3F HH4F HH5F HH6F HCDF HMWF

Reg. #: HOCANM12264620 aAa: 432516 AVM: 135,345
 Nasc: 09/13/2015 Kappa Caseína: AA Beta Caseína: A1A2

PRODUÇÃO 1714 Rebanhos 8250 Filhas 99% Rep. MACE-G / 04-26

Leite lbs 887	Gordura lbs 46	Gordura % +0.03	Proteína lbs 22	Proteína % -0.03
NM\$ 368	CM\$ 357	FM\$ 390	GM\$ 319	DWP\$ 121
Eficiência Alimentar 154	RFI -402	Economia Alimentar 247	Eficiência em Metano 87	Velocidade Ordenha 7.54

Média das Filhas Leite **27,248 lbs** Gordura **1,105 lbs** Proteína **883 lbs**

SAÚDE e REPRODUÇÃO Immunity **95**

Vida Produtiva	0.0	Imunidade das Vitelas	98
C.S.	3.21	Taxa Concepção Vacas	-3.7
Taxa de Prenhez das Filhas	-3.3	Taxa Concepção Novilhas	-1.1
Sobrevivência	-0.4	Facilidade de Parto	1.4% 99% Rep.
Sobrevivência Novilhas	-0.2	Facilidade de Parto das Filhas	1.4% 98% Rep.
Índice de Fertilidade	-2.8	Mortalidade das Crias	3.6%
		Mortalidade das Crias das Filhas	4.0%

CONFORMAÇÃO 1242 Rebanhos 4989 Filhas 99% Rep. MACE / 04-26

PTAT	0.54	Composto Corporal	0.95
Úbere Comp.	0.84	Composto Leiteiro	-0.66
P&P Comp.	0.16		

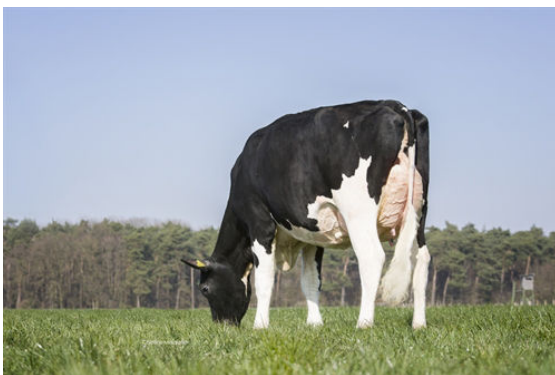
Estatura		Alta	+0.06
Força		Forte	+0.61
Profundidade de Corpo		Profundo	+0.12
Angulosidade		Costelas Fechadas	-0.50
Ângulo de Garupa		Ísquios Baixos	+0.57
Largura Garupa		Larga	+1.46
Pernas Vistas de Lado		Retas	-0.29
Pernas Vistas de Trás		Paralelas	+0.30
Ângulo Casco		Forte	+0.59
P&P Pontuação		Alta	+0.10
Inserção Úbere Anterior		Forte	+1.16
Altura Úbere Posterior		Alta	+0.95
Largura Úbere Posterior		Larga	+0.55
Lig. Médio		Fraco	-0.19
Profundidade Úbere		Raso	+1.35
Coloc. Tetos Anteriores		Fechados	+0.50
Comprimento Tetos Anteriores		Curtos	-1.23
Coloc. Tetos Posteriores		Centralizados	+0.46



PROGENESIS IMAX PERFECTION



PROGENESIS IMAX HIJINKS



HERZ P IMAX